



KIM

科技廣佑 伴你左右

網路錄影主機

NVR

簡易操作手冊

V4 版

適用型號：KIM-72xxNK、KIM-72xxNKP 系列

KIM-74xxNK、KIM-74xxNKP 系列

關於本手冊

- 本手冊內敘述說明的產品僅供台灣銷售使用。
- 本手冊作為使用說明，手冊內所提供描圖、表格、圖表、照片等僅用於說明與解釋使用方法，可能與實際產品產生差異，如有差異，請以實際產品為準。因產品改版或升級，本手冊有可能進行更新，如需要最新版操作手冊，請聯繫本公司索取。

免責聲明

- 使用本產品時，請遵守相關法令規定，若本產品被用於侵犯他人權利或其他不當用途，本公司概不承擔任何責任。
- 如本手冊內容與適用的法律相衝突時，以法律規定為準。

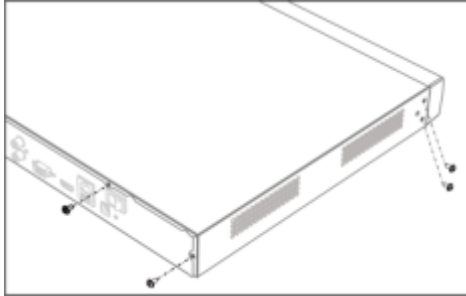
安全注意事項

- NVR 上請不要放置盛有液體的容器(譬如水杯)。
- 請將設備放置於通風良好之處。安裝多台設備時，設備間距最好大於 2 公分。
- 安裝前請檢查電源電壓，防止電壓不匹配導致元件損壞。
- NVR 合適工作環境為溫度-10°C ~ +55°C，濕度 10% ~ 90%的條件範圍內。
- 請確保 NVR 接地端接地良好。
- 電路板上的灰塵在受潮後容易引發短路，為了使 NVR 能長期正常運作，建議定期用乾淨軟毛刷對電路板、機箱等進行除塵。
- NVR 安裝施工須符合規範，相關規範可參考國家標準。
- 收到產品後請打開包裝箱，如有發現箱內物品有不相符、損壞或配件短缺的情形，請立即與經銷商聯絡。

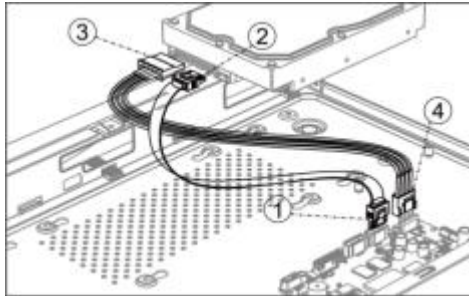
一、安裝硬碟

硬碟安裝方式

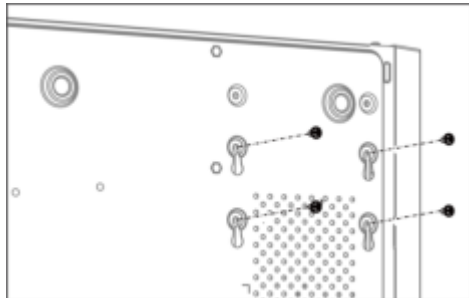
1. 轉開機箱背部和側面螺絲，取下蓋板。



2. 連接 SATA 線與電源線。



3. 將機箱側立，對準硬碟預留螺絲孔位與機箱底部預留孔，用螺絲將硬碟固定。







4. 如有一顆以上硬碟，重複以上步驟，將其他硬碟安裝完成。
5. 蓋上蓋板，將先前鬆開背部與側面螺絲鎖回。

二、後面板插槽說明

後面板常用插槽說明詳見表 1

表 1 常用插槽說明

標 示	說 明	標 示	說 明
AUDIO IN	音頻輸入端，採用 RCA 接頭，用於連接音頻輸入設備，如麥克風。	AUDIO OUT	音頻輸出端，採用 RCA 接頭，用於連接音頻輸出設備，如喇叭或音箱。
VGA	VGA 輸出端，用於連結顯示器 VGA 輸入介面。	HDMI	HDMI 輸出端，用於連接顯示器 HDMI 輸入介面。
USB 	USB 插槽，用於連接滑鼠、隨身碟等設備。		接地端。
LAN 	乙太網路接口。		攝影機直連網路接口或是 PoE 網路接口。
12V---	直流電壓 12V 電源輸入。	48V---	直流電壓 48V 電源輸入。
AC110V	交流電壓 110V 電源輸入	POWER	電源開關鍵。

三、設備操作

1. 開機



注意

- 請確認接入的電壓與 NVR 的要求相匹配，並保證 NVR 接地端接地良好。
- 電源供電不正常時，會導致 NVR 不能正常工作，甚至損壞 NVR，建議使用穩壓電源進行供電。



說明：在開機前，請確保有顯示器與設備的影像輸出接頭相連接。

開機步驟如下：

- 1) 插上電源。
- 2) 按下後面板電源「開關鍵」。
- 3) 設備開始啟動，彈出「開機」介面，如圖 1 所示。



圖 1 開機介面



說明：設備啟動後，可通過設定精靈進行簡單設定，使設備正常工作。

2. 登入

- 1) 輸入帳號及密碼。
- 2) 按一下「登入」，進入設備操控。
- 3) 「登入」介面，如圖 2 所示。

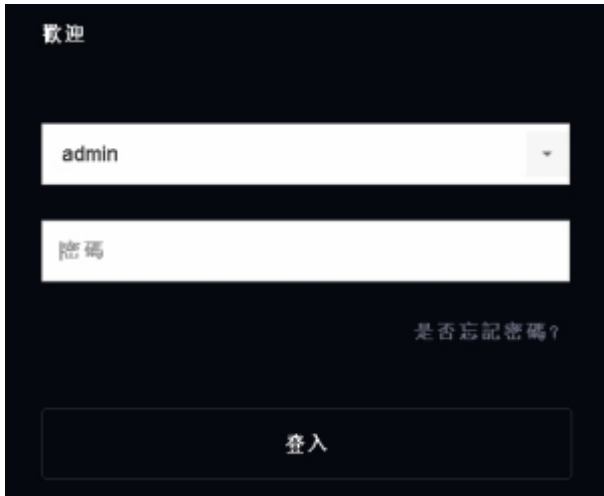



圖 2 登入介面

3. 關機

關機步驟如下：

- 1) 在即時監控模式下，點擊滑鼠右鍵，可顯示功能按鈕。
- 2) 電源按鈕在設定主選單右上角 
- 3) 按一下「關閉電源」，彈出提示窗口，如圖 3 所示。
- 4) 按一下「關機」，待畫面跳出「請關閉電源按鈕」，再關閉電源開關，完成設備關機動作。

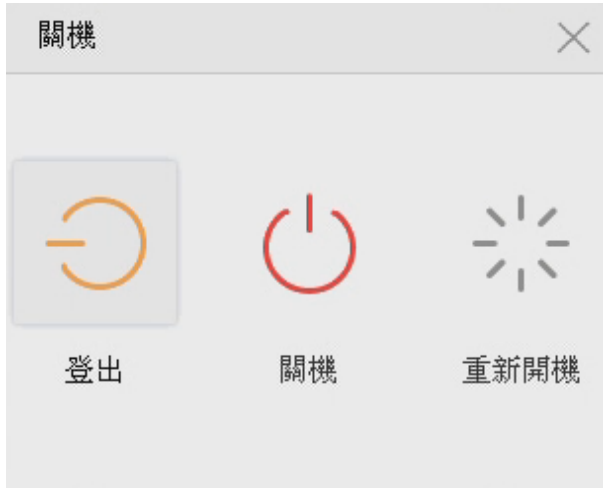


圖 3 設備關機介面



注意

- 系統提示「系統正在關閉中...」時，請不要按電源「開關鍵」。
 - 設備運行時（特別是正在錄影時），請勿強制關機（即直接斷開電源）。
-

四、設定精靈

設備啟動後，可通過設定精靈進行系統日期與時間設定、網路設定、硬碟格式化、攝影機添加、平台存取與變更密碼等一些簡單操作，使設備能夠正常工作。

操作步驟如下：

1. 確認下次開機時是否再啟用設定精靈，如圖 4 所示。



圖 4 設定精靈介面



說明

- 如果您需要跳過設定精靈，直接按一下「取消」，在彈出「確定要退出設定精靈嗎？」的對話方塊中按一下「是」即可。
- 若核取方塊為 (出廠預設)，設備下次啟動後將自動進入精靈介面。
- 若核取方塊為 ，設備下次啟動後將不出現設定精靈介面，可進入一般設定功能表，選擇啟用設定精靈。

2. 系統時間設定，操作步驟如下：

- 1) 設置所在「時區」、「日期顯示格式」、「系統日期」和「系統時間」，如圖 5 所示。
- 2) 完成系統時間設定後，按一下「下一步」。

日期與時間設定	
時區	(GMT+08:00) 北京、烏魯木
日期顯示格式	DD-MM-YYYY 日月年
系統日期	12-12-2019
系統時間	09:23:56

圖 5 系統時間設定介面

3. 網路設定，操作步驟如下：

- 1) 選擇「網卡類型」。
- 2) 可決定是否啟用「啟動 DHCP」、「自動取得 DNS」等網路參數，如圖 6 所示。
- 3) 完成網路設定後，按一下「下一步」。

網路設定			
網卡類型	10M/100M/1000M 自調適	啟動DHCP	<input checked="" type="checkbox"/>
啟用「自動取得 DNS ...」	<input checked="" type="checkbox"/>	IPv4位址	192.168.0.170
主要DNS伺服器	192.168.0.1	IPv4子網路掩罩	255.255.255.0
次要DNS伺服器		IPv4預設閘道器	192.168.0.1

圖 6 網路設定介面

4. 硬碟格式化，操作步驟如下：

- 1) 選擇需要格式化的硬碟，介面如圖 7 所示。
- 2) 按一下「格式化」，進入「硬碟格式化」介面。
- 3) 完成格式化操作後，按一下「確定」，返回精靈介面。
- 4) 按一下「下一步」。

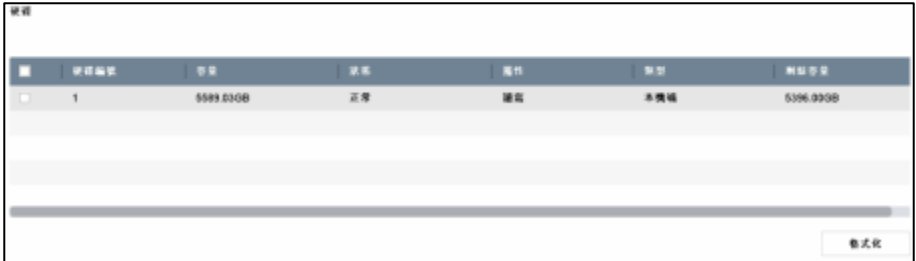


圖 7 硬碟格式化介面

5. 快速新增 IP 攝影機，操作步驟如下：

- 1) 按一下「搜尋」。
- 2) 快速查詢同網段下的 IP 設備，如圖 8 所示。選擇需要新增的 IP 設備，按一下「新增」。
- 3) 完成後，按一下「下一步」。

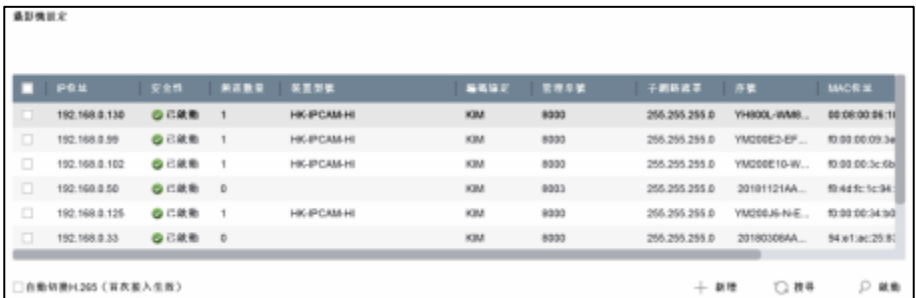


圖 8 新增 IP 攝影機介面

6. 變更密碼，操作步驟如下：

- 1) 若要變更密碼，在「修改管理員密碼」打勾，介面如圖 9 所示。
- 2) 輸入舊密碼後，再輸入新密碼與確認密碼，完成修改。

圖 9 密碼修改介面

 說明

- 若不修改管理員密碼，則不選擇「修改管理員密碼」，直接按一下「完成」。
- 管理員密碼請詢問管理權責人員。

7. 按一下「確定」，完成精靈設定。

五、功能選單

完成設定精靈或設備啟動登入後，可進行設備操控工作。

1. 滑鼠移至螢幕上並按滑鼠右鍵，即可顯示功能選單。
2. 點選欲操控功能選項鍵，即可進入相關功能設定。
3. 功能選單如圖 10 所示、功能選單說明如表 2 所示。



圖 10 功能選單

表 2 功能選單說明

圖示	功能說明
	即時影像
	回放
	文件管理
	智慧分析
	攝影機管理
	系統儲存管理
	系統設定
	系統維護

六、IP 攝影機新增

1. 操作前提

在對IP攝影機進行接入和設定以前，請確認IP攝影機已經連接到網路中。

2. 操作步驟

方法一 「快速新增」

為方便使用者設定IP攝影機，NVR提供自動新增IP攝影機功能。

操作步驟如下：

- 1) 按一下滑鼠右鍵畫面上方出現功能選單，點選「攝影機」進入攝影機管理介面。
- 2) 在畫面下方點選線上裝置未新增列表，勾選頻道，點選「新增」，如圖 11 所示。
- 3) 查看新增結果：新增成功，頻道顯示攝影機畫面，新增失敗，頻道無畫面顯示，請根據介面提示修改攝影機的帳號或密碼。



圖 11 快速新增 IP 攝影機

- 展開/收起未新增設備列表 點選 ，展開未新增設備列表。
 點選 ，收起未新增設備列表。
- 鎖定/解除鎖定未新增列表 點選 ，鎖定未新增設備列表。
 點選 ，解除鎖定未新增設備列表。

方法二 「一般新增」

- 1) 按一下滑鼠右鍵畫面上方出現功能選單，點選「攝影機」進入攝影機管理介面，點選「自訂新增」。或是在預覽介面，選擇一個無畫面的視窗，點選視窗中間的



編號	狀態	安全性	IP位址	裝置型號	編碼
1	—	已啟動	192.168.0.102	HK-IPCAM-HI	KIR
2	—	已啟動	192.168.0.99	HK-IPCAM-HI	KIR
3	—	已啟動	192.168.0.100	IP Dome	KIR

新增攝影機位址: 192.168.0.102

編碼協定: KIR

管理埠號: 8000

傳輸協定: 自動

帳號: admin

密碼:

使用頻道預設密碼:

使用預設連線埠:

檢查密碼:

搜尋 [新增]

圖 12 自訂新增介面

- 2) 輸入網路攝影機位址、編碼協定、管理埠號、傳輸協定、帳號和密碼。
網路攝影機位址：待接入設備的 IP 位址。
管理埠號：取值範圍：1~65535。
- 3) 可選操作：使用頻道預設密碼，NVR 以預設帳號密碼新增 IP 攝影機。
- 4) 點選「新增」，完成操作。
- 5) 如需繼續新增 IP 攝影機，可點選「繼續添加」。

方法三 「隨插即用」(僅適用於內建 PoE 機種 NVR)

- 1) 主機將依接入 PoE 頻道位置，自動修改攝影機 IP 位址(僅適用於私有協定)，並以主機預設帳號密碼自動添加攝影機，如圖 13 所示。



圖 13 PoE 自動添加攝影機




- 2) 若攝影機無法自動連線，請依狀態  提示修改參數(如密碼錯誤)。
- 3) 若不使用「隨插即用」，則需按  編輯，將「新增方式」改為「手動」，如圖 14 所示。



圖 14 攝影機更改手動新增

七、回放

1. 即時回放

預覽狀態下，滑鼠左鍵選中某攝影機即時畫面，選擇預覽便捷功能表的 ，回放所選攝影機5分鐘內的錄影，即時回放介面如圖15所示。

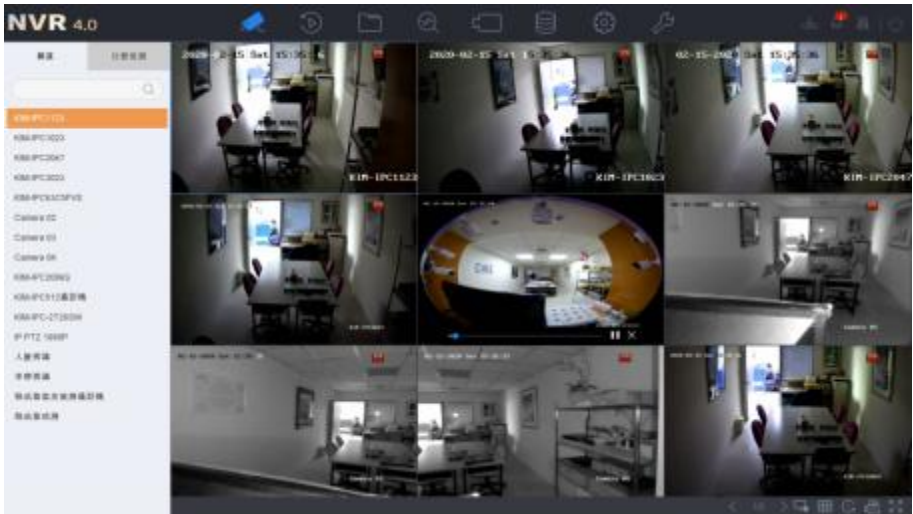


圖 15 即時回放介面

2. 攝影機回放

按一下滑鼠右鍵畫面上方出現功能選單，點選「回放」進入一般回放介面，如圖16所示，可點選一路或多路攝影機呈現回放畫面。畫面下方的時間軸可利用滑鼠拖曳來調整想要回放的時間點，右下方時間軸可調整呈現比例，可以精準地找到想回放的時間段。

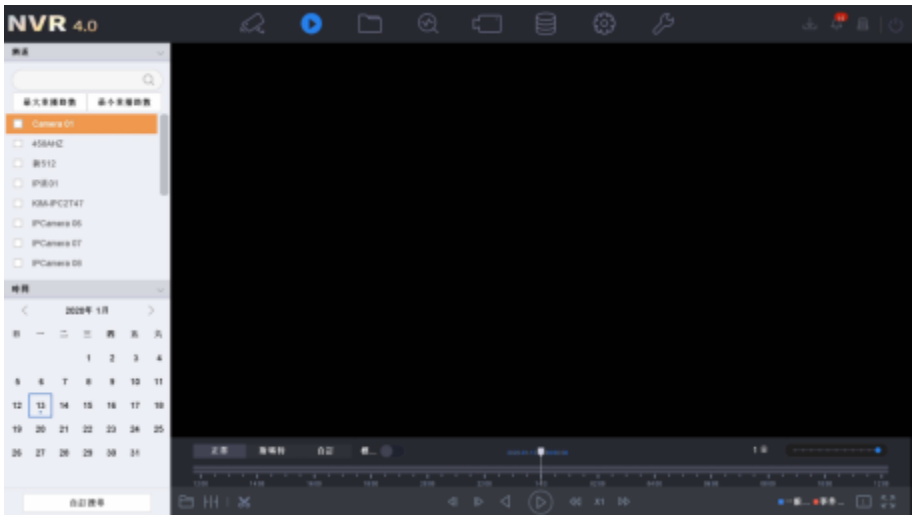


圖 16 一般回放介面

八、備份


文件管理功能支援使用 USB 設備 (隨身碟、隨身硬碟) 等儲存設備對影像和圖片文件進行備份。

操作步驟：

1. 按一下滑鼠右鍵畫面上方出現功能選單，點選「文件管理」，進行文件搜尋
2. 輸入搜尋條件，在搜尋結果中，勾選欲備份的圖片或影像文件。
3. 設定備份文件儲存路徑。
 - 1) 點選備份，進入文件導出路徑設定介面。
 - 2) 在設備名稱下拉列表中，選擇儲存設備。
 - 3) 選擇備份檔案類型，預設值為 mp4 檔。
 - 4) 點選「確定」。



圖 17 錄影備份介面

4. 點選「備份」，開始備份文件。備份過程中，右上方備份圖標提醒顯示。
5. 點選右上方備份圖標，可查看下載進度。

九、IE 遠端監控

1. 登入

打開IE瀏覽器，輸入要登入設備的IP位址。第一次登入IE會跳出要求安裝ActiveX控制元件的視窗，下載安裝完成後將IE瀏覽器關掉重開，輸入要登入設備的IP位址，即可看到登入頁面，如圖18所示。



圖 18 登入介面

輸入正確的帳號與密碼，按一下「登入」將會進入到即時預覽畫面，如圖19所示。

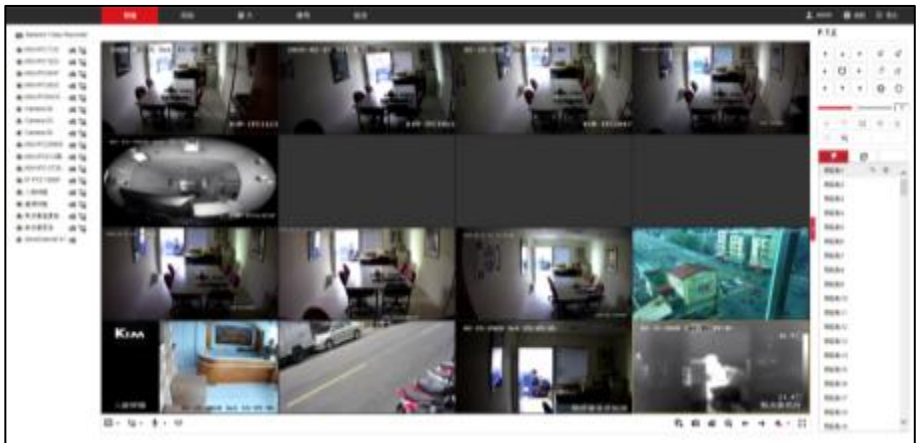


圖 19 即時預覽畫面



說明

- 預覽分割畫面支援 1、4、9、16 分割。
- 錄影檔案保存路徑請參見「設定→本機端」。

2. 回放

上方功能列按一下「回放」，進入回放介面，如圖 20 所示。



圖 20 回放介面



說明

- 回放畫面支援 1、4、9、16 分割。
- 錄影編輯與下載檔案保存路徑請參見「設定→本機端」。
- 倒轉模式不支援加速、慢速播放。

