

# 願景系列 AR-837-EA

## 人臉辨識多功能控制器

雙鏡頭真人實時臉部表情偵測  
可成功阻止假人通行



(可明裝也可嵌入安裝)

### 人臉辨識 & 雙頻感應 門禁一體機

內建電鎖、警報、警戒、反脅迫...等多種功能，無需外購控制器，且可同時支援人臉辨識、讀卡、密碼...等多種通行模式。

### 雙鏡頭活體辨識支援反詐欺

不只使用單一顆RGB攝影鏡頭外，還增加了一顆IR攝影鏡頭，支援表情特徵辨識，以真正達到活臉辨識的生物識別功能

支援通訊備援功能適用於通訊安全極為嚴苛的場所  
可支援雙通訊TCP/IP與RS485同時連接，當主要通訊方式異常時可自動啟用副通訊

### 專屬 HTTP WEB Server 遠端管理介面

可以隨時透過瀏覽器遠端管理卡機，不受限於電腦與手機品牌

### 2組UART擴充介面

彈性整合周邊設備，例如：I/O模組、樓層控制器、字幕機、紅外線熱像儀等等

### 完美支援SOYAL串疊式架構

一機內建多種工作型態：

1. 單門控制
2. 雙門控制 (配合唯根讀頭)
3. 多門控制 (配合多門控制器)

### 多語言選單式設定

直覺式選單操作介面，無需記憶設定  
指令使用者可直接依螢幕顯示說明執行功能性設定

## 特色



雙繼電器輸出



內建門鈴按鍵



完整面板指示



人臉辨識



雙門控制



彈性延伸功能



Web

- 雙通訊介面：內建RS-485與乙太網路(10/100M Base T)通訊介面
- 內建看門狗防當機、萬年曆、防破壞開關、防塵防水功能、鬧鈴設定、假日設定、進出管制時段、自動開門時段、一進一出功能、門位監視輸入、提供開門逾時警報與強行進入警報功能
- 設備和網路介面器斷線可獨立辨識卡片進出記錄及儲存門禁進出記錄、時間、日期
- 多種通行模式可選擇：臉型辨識、讀卡或密碼即可、讀卡加密碼、臉型辨識加讀卡、臉型辨識加密碼
- 支援可壁掛/可嵌入2種安裝方式，可依裝潢門面需求選擇嵌入或壁掛方式安裝
- 雙門型控制器：兩組開門按鈕、門位磁簧及開門輸出供唯根副讀頭使用
- 具有多組輸出：電鎖、警報、警戒、反脅迫、數位繼電器訊號
- 支援125kHz、13.56MHz 或雙頻感應
- 單機/連網多功能，具智慧型辨識功能，自動切換單機運作模式
- 支援加密通訊SOYAL SECURITY COMMUNICATION (SSC格式) 提升傳輸安全性
- 使用人數可選擇：16,000人/32,000人/65,000人
- 樓層控制可支援：64層/32層/16層
- 內建有獨立門鈴按鍵與門鈴輸出點，可搭配市售電鈴提供使用

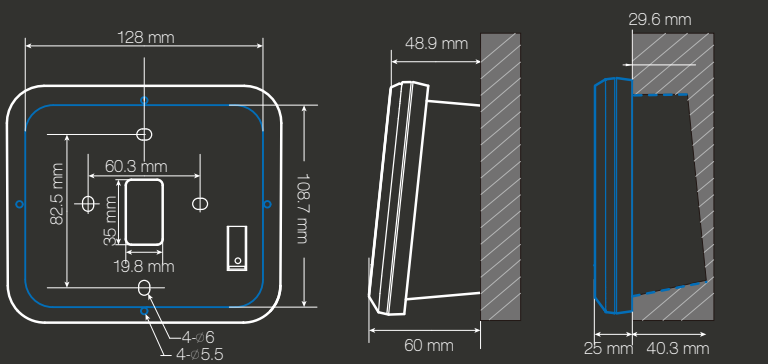
## 產品規格

頻率	125kHz / 13.56MHz / 雙頻(125kHz & 13.56MHz) 125kHz: ISO18000-2: EM4001 and EM4095 compatible 13.56MHz: ISO14443/ISO 7816-4 Mifare Ultralight, Classic, Plus / DESFire EV1, EV2 / NFC (card simulation) / ISO15693 / Felica
UID Bits	24~64 Bit (可自行設定)
感應距離	125kHz: 5-15 cm ; 13.56MHz: 2-5 cm ; Dual Band: 2-15 cm
加密	13.56MHz / Dual Band : 世界加密認證: AES Crypto comply with EAL5+
通訊介面	Host 通訊 RS-485 (9600 bps) / TCP/IP (可選購) / POE (可選購) / SSC (加密通訊)
	串列通訊 TTL UART (4800~115200 bps) X1(半雙工)
	唯根輸入 唯根 26~64
輸入輸出	唯根輸出 唯根 Data 0, Data 1與警戒輸出、求援輸出共用
	數位輸入 開門按鈕 X2 / 門位偵測 X2
	繼電器輸出 電鎖繼電器 / 警報繼電器
門數	2
使用人數 / 樓層數	16,000人/64層(預設) ; 32,000人/32層 ; 65,000人/16層
進出記錄	32,000
工作電壓	9-24VDC
功率消耗	<5W
狀態指示	6組LED (綠/紅) ; 蜂鳴器: 1組
防破壞偵測	微動開關 (1 Form C/ 1000mA / 30VDC)
LCD顯示螢幕	128*64點陣(中英文4行顯示)
外殼材質	ABS
顏色	黑框 / 銀框
按鍵	背光橡膠
尺寸 (mm)	128(H)X147(W)X60(D)
淨重 (g)	約340
防塵防水等級	IP65
環境	操作溫度: -20°C ~ +70°C / 儲存溫度: -40°C to +75°C / 操作濕度: 0%~90%(非凝結) / 儲存濕度0%~95%(非凝結)

### 人臉辨識規格

驗證速度	1:3000 < 3.0秒
人臉容量	3000人
影像螢幕	2.8吋 TFT液晶螢幕 (320 X 240)
編輯螢幕	128 X 64選單式 LCD
鏡頭	RGB(640*480) + IR(640*480)
補光燈	白光及IR高亮補光燈(自動亮度調整)
誤識率(FAR)	≤0.0001%
拒識率(FRR)	≤0.4%
準確率(TAR)	≥ 99.6%

## 產品尺寸(mm)



- 明裝孔位(正視圖)
- 埋入式孔位(正視圖)
- 明裝孔位(側視圖)
- 埋入式孔位(側視圖)

## 產品優勢

### 雙門型控制器

搭配讀頭可一機管理2道門禁，第二組門禁亦具有開門按鈕、門位狀態與開門輸出點，不因同一台卡機控制而減少該有功能；此外，雖於同一台卡機管轄，亦可以設定不同進出權限(如可進A門不可進B門)。

### 即時刷卡訊息

網路型讀卡機於感應卡片時，即透過8031 port主動傳送該筆記錄訊息，提供第三方案式整合使用。

### 自動排程控制器功能

搭配功能性韌體與DO模組AR-401RO16B，即可使用Lift Control程式來控制各點DO輸出，並可以制定各輸出點時段排程，達到自動控制功能，至多可控制64點輸出，適用於各場域控制各樣的開關設備，如燈光、灑水系統、空調等控制。

### 自動開放時段擴充應用

唯根讀頭自動開門時段來控制紅外線啟用功能/特定時間下輸出第二組接點使用功能。

### 自動鬧鈴功能

提供16組鬧鈴功能，藉由輸出點提供閃光燈、報時鐘、廣播系統使用，而每組鬧鈴皆可設定輸出時間。

### 具2組UART擴充整合介面

可應用於：

- (1)256點信箱控制系統
- (2)自動排程控制功能—64點DO排程控制
- (3)印表機整合
- (4)語音模組 (AR-721V-V2)

### 支援讀頭模式

卡機可設定為讀頭輸出模式，提供唯根輸出可整合各廠牌控制器，搭配雙頻格式即變身為雙頻讀頭。

## 採購指南

### AR-837-EAXR1X11-X

#### 頻率

B=125kHz  
D=13.56MHz  
S=125kHz+13.56MHz

時間IC  
R=內建 RTC

通訊介面  
1=RS485

防水  
1=防潑水

#### 外接模組

A=TCP/IP 模組  
P=POE 模組

語言  
(LCD顯示螢幕)  
1=英文/中文

#### 顏色

B=黑框  
1=銀框

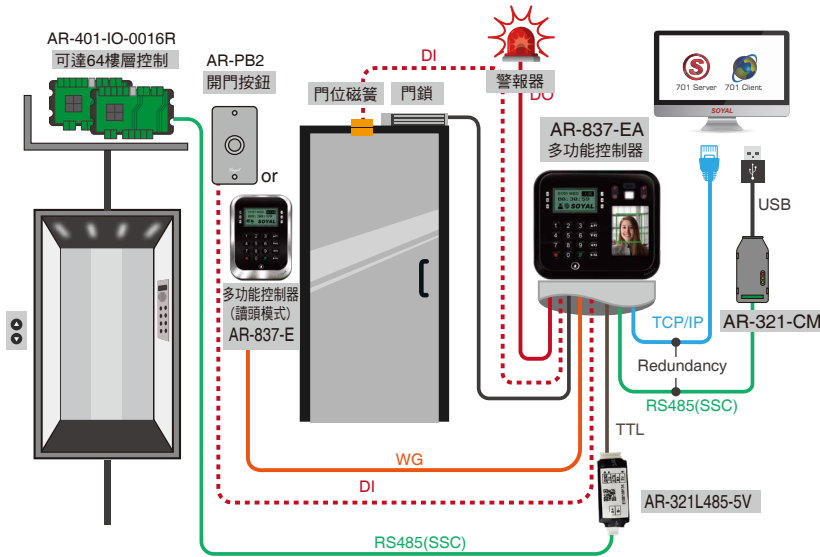
## 系統架構及應用

### ● 單門門禁基本架構圖

讀卡機可搭配開門按鈕，或是搭配唯根讀頭執行一進一出管制，當有刷進無刷出時，下次將無法再刷進功能。

讀卡機於警戒模式下搭配門位偵測狀態可偵測異常動作，當強行進入或是開門逾時發生，隨即產生警報記錄傳送至軟體，卡機端則有警報輸出點可搭配閃光蜂鳴器於現場警示。

訪客可按壓卡機上門鈴按鈕，獨立輸出點搭配繼電器模組可外接市售門鈴設備，無需再安裝其他門鈴按鈕，簡化門面裝修。



--人臉使用人數: 3,000 / 卡片使用人數: 16,000 / 32,000 / 65,000--

### ● 內建專屬 HTTP WEB Server 管理介面

網路型卡機內建Http WEB Server門禁管理介面，可以透過瀏覽器鍵入IP位址登入密碼後管理單一卡機，以執行新增人員卡片、進出時段管制設定、瀏覽進出記錄等功能，並可遠端協助開門動作；不受限於電腦與手機品牌，只要有瀏覽器功能即可達成遠端管理設定。

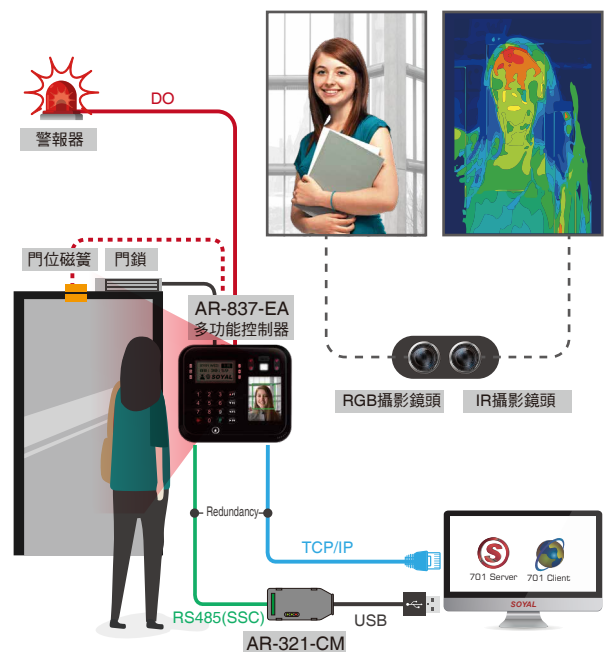
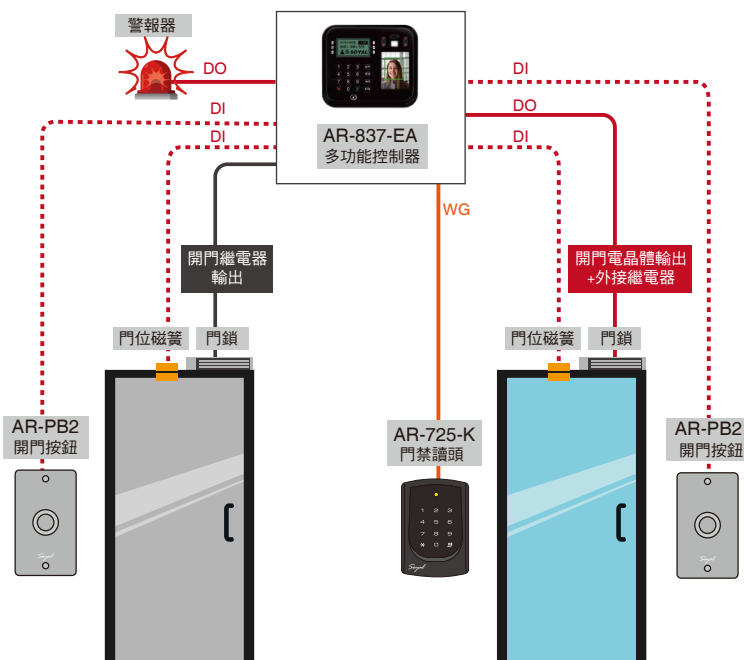


### ● 企業版系列控制器連接WG唯根讀頭做雙門控制

SOYAL 企業版系列控制器為雙門型控制器，搭配唯根讀頭控制同一道門作進出刷卡管制，並可以執行一進一出功能，如有刷進無刷出則下次無法在進入；當管理2道不同門時亦可以設定不同進出權限(如可進A門不可進B門)。

### ● 人臉辨識控制器搭載雙鏡頭活體辨識支援反詐欺

AR-837-EA適合安裝在辦公室門口，作為門禁考勤設備。不只使用單一類RGB攝影鏡頭外，還增加了一顆IR攝影鏡頭，支援表情特徵辨識，以真正達到活臉辨識的生物識別功能。此架構亦能落實防疫免接觸打卡。



# 周邊設備/配件

## 高安全

### 防拷



#### Mifare 加密

發卡機: AR-725-P  
權限卡  
軟體: Mifare Key



#### Desfire 加密

發卡機: AR-837-P  
權限卡  
軟體: 323D Master

### 擴充I/O控制

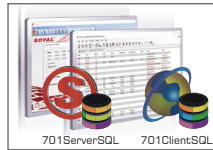


#### I/O 模組

AR-401 系列:  
多通道I/O模組  
AR-403 系列:  
萬用I/O模組

## 連網

### 軟體



門禁考勤軟體，支援檔案系統&資料庫系統且可以互換

701ServerSQL & 701ClientSQL



線上線上軟體更新  
Udp Updater



樓層遠端控制與時間排程設定  
Lift Control

### 轉換器



#### POE模組

AR-MDL-RJ45-POE-12V12W



#### USB轉RS485

AR-321-CM

#### RS232轉RS485

AR-321-CM-485232



#### Ethernet轉RS485

AR-727-CM  
AR-727CM-IO  
(火警連動開門)



AR-837-EA

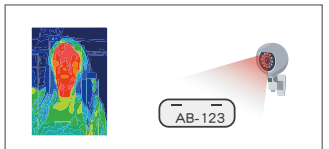
### 多門一進一出



#### 多門連網控制器系列

AR-716-E16: 16門多門連網控制器  
AR-716-E18: 18門多門連網控制器

### 擴充應用(UDP/TCP)



#### 紅外線熱像儀/車牌辨識

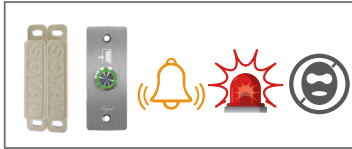
## 單機

### 輸入/輸出



#### 電鎖

磁力鎖 AR-0600M  
陽極鎖 AR-1207 Series  
櫃子鎖 AR-1211-P/AR-1213-P  
陰極鎖  
AR-YS-130NO/AR-YS-131NO



#### 門位磁簧/開門按鈕/門鈴/警報/保全系統

### 閃耀系列



#### 按鍵型門禁讀頭

AR-725-K  
無按鍵型門禁讀頭  
AR-725-U

### 外部繼電器

(數位安全/警戒/求援/WG開門/警報)



#### 延遲型繼電器模組

AR-721RB

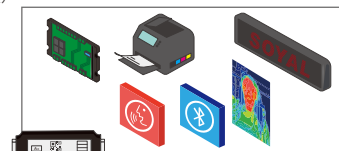
#### 繼電器模組

AR-821RB

#### 雙輸出繼電器模組

AR-829RB

### UART擴充介面 X2



樓層控制器 / I/O模組 /  
印表機 / 字幕機 / 語音模組/  
藍牙模組 / 紅外線熱像儀

### 設定



#### 免按鍵編輯

母卡設定

### 必備



#### 電源

BP-W12-1500 (1.5A)  
BP-W15-2400 (2.4A)



#### 感應卡

125kHz: EM  
13.56MHz: Mifare Classic, Mifare Plus, Mifare Desfire, UltraLight  
選擇: 薄卡, 圓形鑰匙圈, 方形鑰匙圈

## FAQ

**Q:** SOYAL多功能控制器家用版系列與企業版系列有何差別?

**A:** SOYAL主要多功能控制器區分為家用版系列與企業版系列，其主要差異性在於功能規格。

家用版系列控制器已包含基本單機與連線架構門禁所需應用功能，然而企業版系列控制器除具備以上基本功能外，更提供進階功能，如更多的使用人數、可擴充模組應用的UART埠、及多元的連線方式—網路型或是POE。

**Q:** AR-837-EA多功能控制器如何搭配門鈴接線?

**A:** AR-837-EA 控制器內建有獨立門鈴功能，只需搭配繼電器模組即可搭配市售門鈴設備，無需於裝修門面再裝設其他按鈕，可保持門面單純美觀，此說明提供此款控制器門鈴設備接線方式。



◀ 詳細操作步驟



More FAQ